

Reparaturanleitung

Pendeltür PT2 Federtausch

Folgen Sie bitte unbedingt diesen Anweisungen!

QR-Code Link zur
Videoanleitung
Link



Zu Ihrer Sicherheit



- Stellen Sie sicher, dass der Bereich unterhalb der Tür während der Montage nicht betreten wird.
- Bei Arbeiten unter angehobenen Teilen oder Arbeitseinrichtungen müssen diese mit geeigneten Vorrichtungen gegen Herabfallen gesichert werden.
- Das Insektenschutzgitter ist nicht als Absturzsicherung geeignet.
- Magnete können die Funktion von Herzschrittmachern und implantierten Defibrillatoren beeinflussen. Halten Sie als Träger einen genügenden Abstand zu den Magneten ein. Erforderliche Hinweise sind in den Handbüchern dieser Geräte enthalten.

Zubehör

Drehstabfeder-Austauschset
13 34 4x.AS



Inbusschlüssel
HEX-Plus 2,0mm
17 06 24.20



2 x Drehstabfeder
13 34 4x

Empfohlenes Werkzeug



Markierstift



oder
(mitgeliefert)

Inbusschlüssel
HEX-Plus 2,0mm

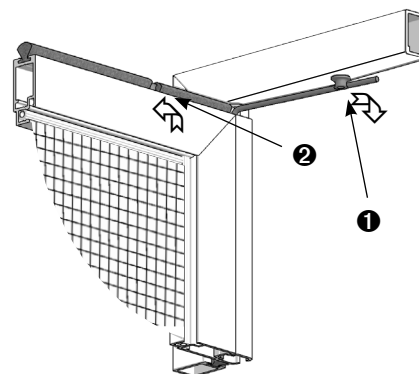


Um das erforderliche Drehmoment beim Anziehen der Inbusschrauben zu erreichen empfehlen wir die Verwendung eines Inbusschlüssels mit HEX-Plus!

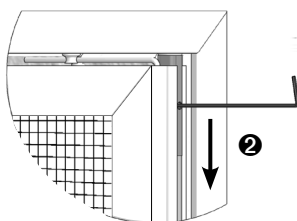


1 Pendelflügel aushängen

Pendelflügel so weit öffnen dass die Feder gut zu greifen ist. Die Feder aushängen und am Anschlagteil am Pendelflügel einrasten.



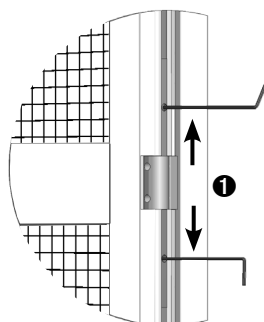
! Die Feder steht unter Spannung! Verletzungsgefahr!



! Das Gewebe während der Arbeiten nicht beschädigen!

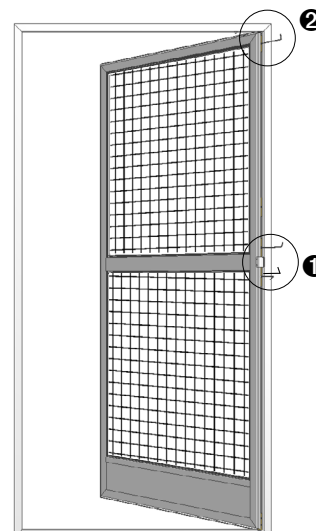
1 Mit dem Inbusschlüssel mittlere Schiebeklemmteile lösen und aus dem Mittelband schieben.

2 Mit dem Inbusschlüssel oberen Drehbeschlag lösen und aus der Buchse schieben.



! Achtung: Pendelflügel festhalten!

Anschließend Pendelflügel nach vorne kippen und herausheben.



Reparaturanleitung

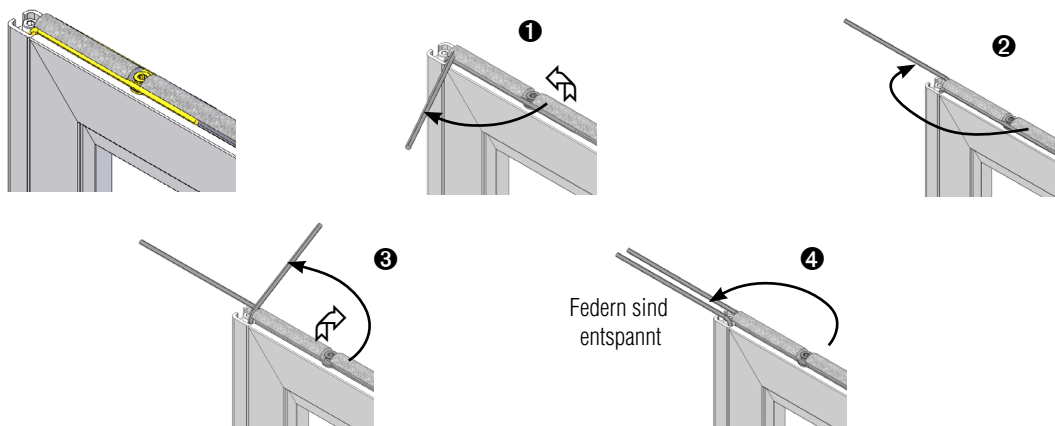
Pendeltür PT2 Federtausch



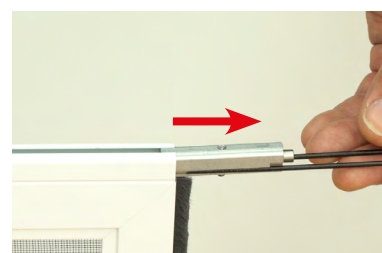
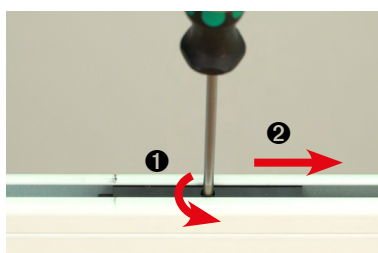
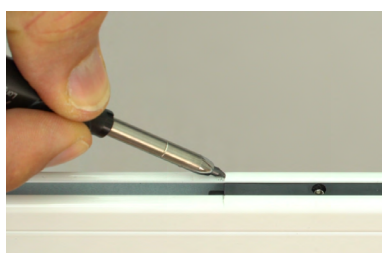
2 Feder aus- und einbauen

Federn nacheinander entspannen.

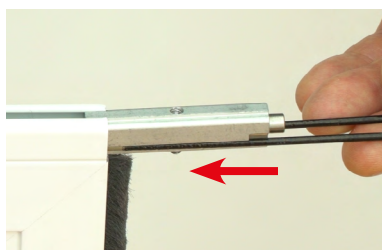
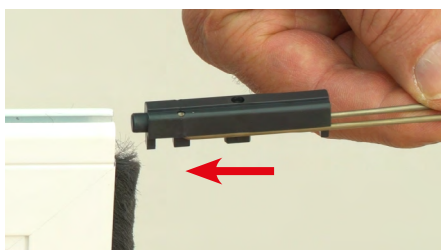
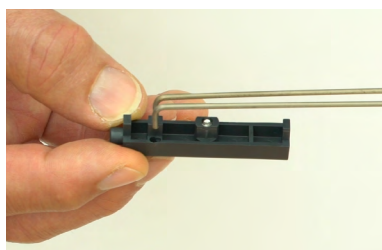
! Die Feder steht unter Spannung! Verletzungsgefahr!



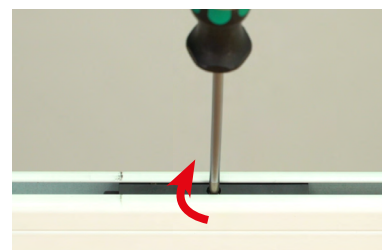
Unterkante Federaufnahmeteil (Kunststoff) markieren. Federaufnahmeteil mit dem Inbusschlüssel lösen, samt Federn und oberen Drehbeschlag aus dem Pendelflügel rausschieben.



Neue Federn mit den kurzen Enden in das Federaufnahmeteil positionieren und in den Pendelflügel schieben. Auf Ausrichtung des Dämpfungsprofils achten! Den oberen Drehbeschlag ebenfalls mit einschieben und leicht anziehen.

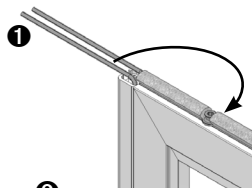


Federaufnahmeteil an der Markierung fixieren.

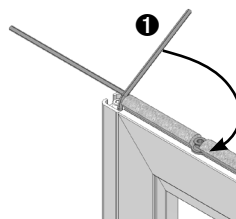


Reparaturanleitung

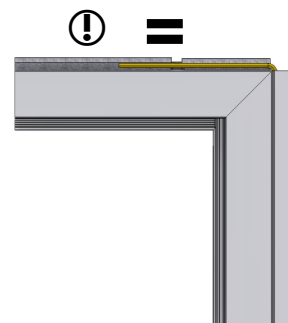
Pendeltür PT2 Federtausch



Drehen Sie die linke Feder **1** im Uhrzeigersinn über die rechte Feder soweit bis die Feder hinter dem Anschlagteil eingehängt werden kann.

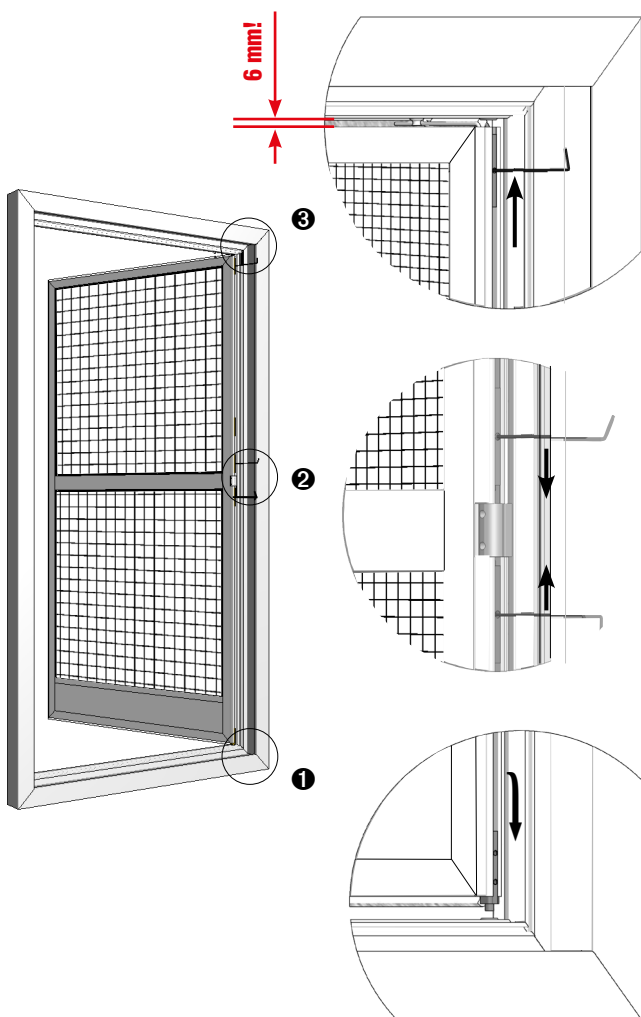


Drehen Sie nun die rechte Feder **2** gegen den Uhrzeigersinn über die linke Feder soweit bis die Feder hinter dem Anschlagteil eingehängt werden kann.



! Die Federn sind nach dem Einhängen parallel (=) zum Pendelflügel, sitzen genau mittig am Anschlagteil und dürfen sich nicht kreuzen!

3 Pendelflügel einhängen

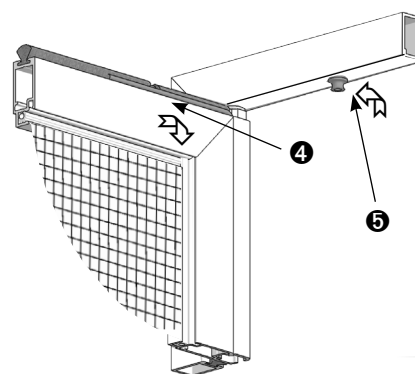


(**1**) Pendelflügel wie abgebildet mit dem unteren Drehbeschlag in das Aufnahme-teil stecken, (**2**) zum Mittelband ausrichten, Schiebeklemmteile mit dem Inbus-schlüssel in das Mittelband schieben und anziehen. (**3**) Oberen Drehbeschlag mit dem Inbusschlüssel auf Anschlag in Buchse einschieben und fest anziehen.



Oberen Drehbeschlag mit Drehmomentschraubendreher mit 1,7 Nm, den mittleren mit 1,2 Nm anziehen.

Die Feder fest greifen und wie abgebildet (**4** und **5**) am Montagerahmen-Anschlag einrasten.



! Abstand oben zwischen Pendelflügel und Rahmen beträgt 6 mm! Bei Abweichungen alle Drehbeschläge lösen und den Abstand korrigieren/anpassen!

Pendelflügel schließen und Funktion prüfen.